



**Fundación Universitaria Monserrate
Unidad de Desarrollo Tecnológico
Estadísticas Consumo De Internet
Noviembre 01 a noviembre 06
Año 2010**

INFORME

Para la Unidad de Desarrollo Tecnológico es muy importante mantenerlo informado sobre el desempeño y consumos de anchos de banda de los canales de Internet de la sede principal y la sede calle 73 (sede 6). Por esta razón estamos enviándole este informe en donde encontrará, de forma resumida, la estadística semanal efectuada sobre cada uno de dichos canales.

Es importante tener en cuenta que nuestro proveedor del servicio de internet es la empresa Flywan S.A y que los canales contratados con ellos corresponden a:

- Sede Principal (incluye acceso de los bloques A y B de la sede 3 y Trabajo Social): Canal de internet dedicado de 5 Mbps.
 - Incluye dos antenas de conexión inalámbrica ubicadas en el patio central y en la entrada a la sede principal (justo encima de la cafetería).

- Sede 6 (Calle 73 con Carrera 11): Canal de internet dedicado de 1 Mbps.
 - Incluye tres antenas inalámbricas ubicadas en la entrada de la sede, en el patio trasero y en el tercer piso.

Las gráficas de consumo de la Sede Principal corresponden a la siguiente tabla que toma un promedio en 5 momentos (T) de tiempo relevantes para cada uno de los días de la semana así:

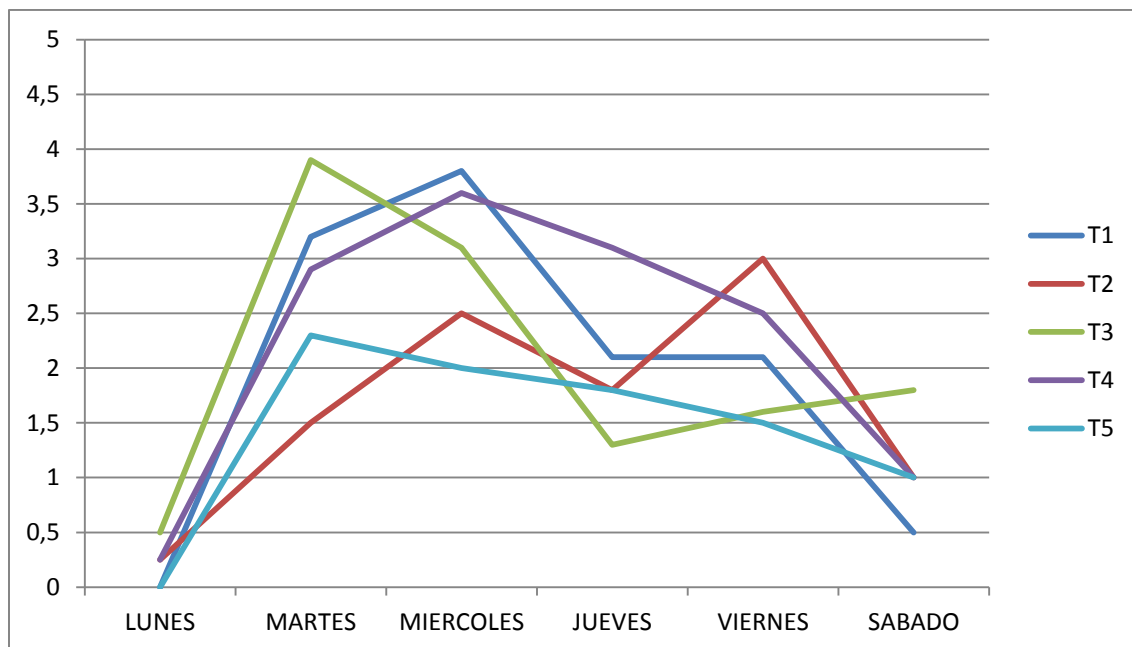
- T1: Entre 6 am y 9 am
- T2: Entre 10 am y 1 pm
- T3: Entre 3 pm y 5 pm
- T4: Entre 6 pm y 8 pm
- T5: Entre 8 pm y 10 pm

Las cifras de consumo descritas dentro de esta tabla corresponden a **Mbps** (Megabits por segundo)

	T1	T2	T3	T4	T5	Promedio
LUNES	0	0,25	0,5	0,25	0	0,2
MARTES	3,2	1,5	3,9	2,9	2,3	2,76
MIERCOLES	3,8	2,5	3,1	3,6	2	3
JUEVES	2,1	1,8	1,3	3,1	1,8	2,02
VIERNES	2,1	3	1,6	2,5	1,5	2,14
SABADO	0,5	1	1,8	1	1	1,06

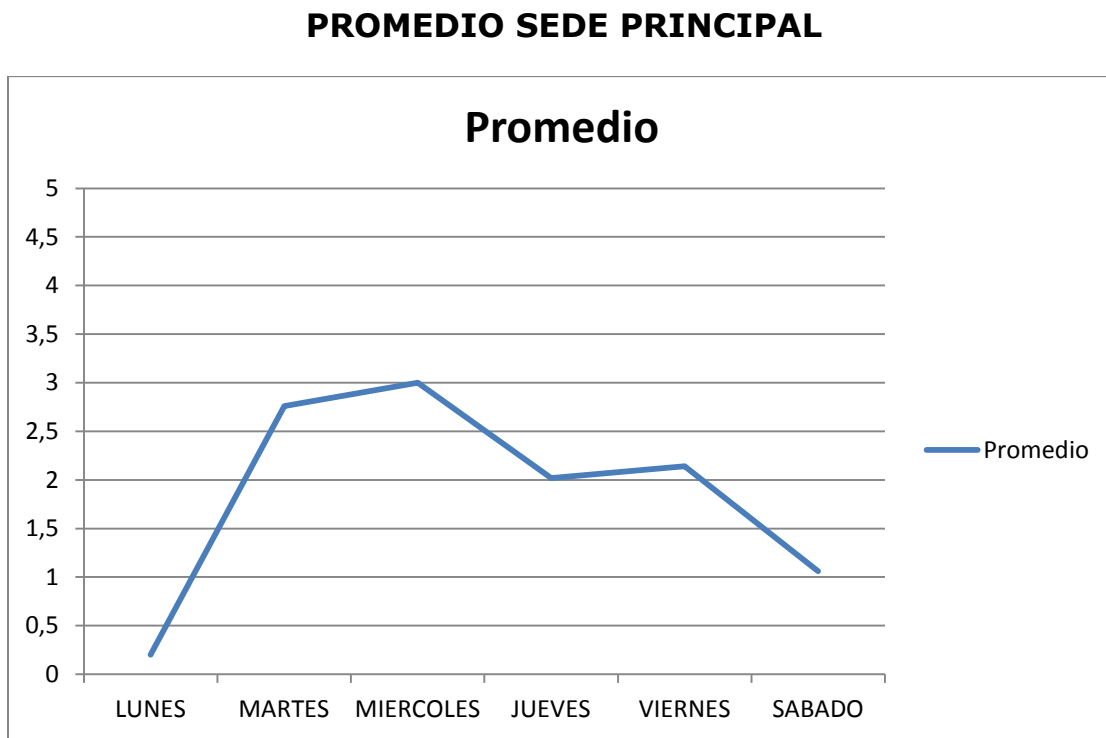
Consumo en Megabits.

GRÁFICA CONSUMO SEDE PRINCIPAL



Escala de Consumo en Megabits.

El promedio de consumo por día se refleja en la siguiente gráfica:



Escala de Consumo en Megabits.

Las gráficas de consumo de la Sede 6 corresponden a la siguiente tabla que toma un promedio en 5 momentos (T) de tiempo relevantes para cada uno de los días de la semana así:

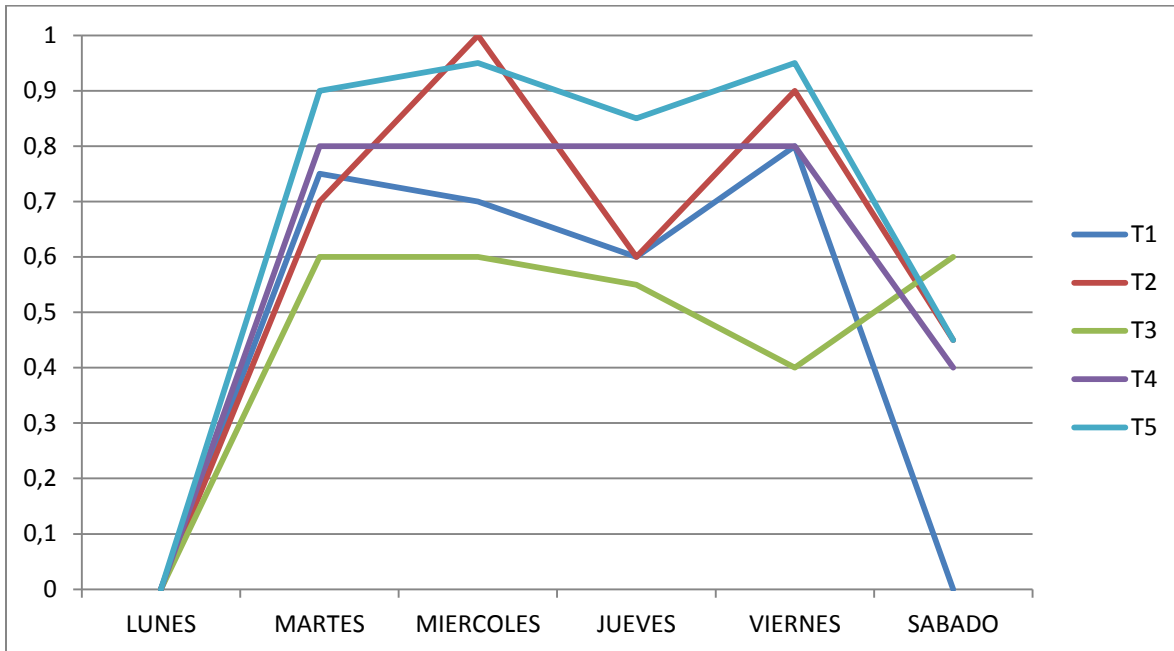
- T1: Entre 6 am y 9 am
- T2: Entre 10 am y 1 pm
- T3: Entre 3 pm y 5 pm
- T4: Entre 6 pm y 8 pm
- T5: Entre 8 pm y 10 pm

Las cifras de consumo descritas dentro de esta tabla corresponden a **Mbps** (Megabits por segundo)

	T1	T2	T3	T4	T5	Promedio
LUNES	0	0	0	0	0	0
MARTES	0,75	0,7	0,6	0,8	0,9	0,75
MIERCOLES	0,7	1	0,6	0,8	0,95	0,81
JUEVES	0,6	0,6	0,55	0,8	0,85	0,68
VIERNES	0,8	0,9	0,4	0,8	0,95	0,77
SABADO	0	0,45	0,6	0,4	0,45	0,38

Consumo en Megabits.

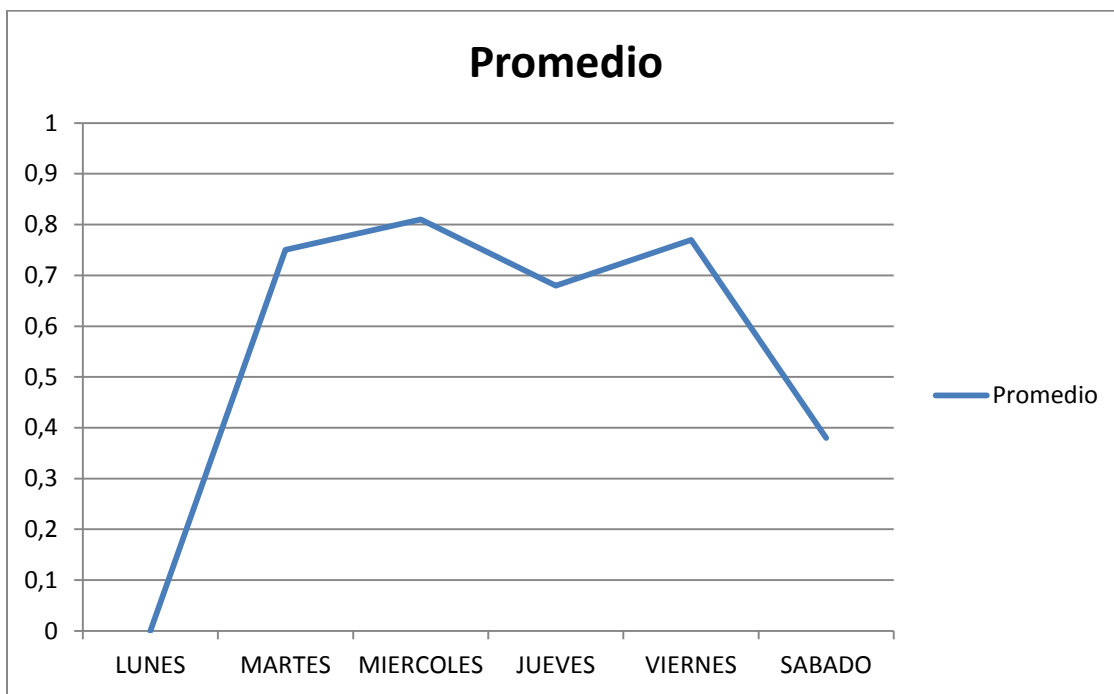
GRÁFICA CONSUMO SEDE 6



Escala de Consumo en Megabits.

El promedio de consumo por día se refleja en la siguiente gráfica:

PROMEDIO SEDE 6



Escala de Consumo en Megabits.