



**Fundación Universitaria Monserrate**  
**Unidad de Desarrollo Tecnológico**  
**Estadísticas Tráfico de Internet**  
**Septiembre 19 a Septiembre 24**  
**Año 2011**

## **INFORME**

Para la Unidad de Desarrollo Tecnológico es muy importante mantenerlo informado sobre el desempeño y consumos de anchos de banda de los canales de Internet de la sede principal y la sede calle 73 (sede 6). Por esta razón estamos enviándole este informe en donde encontrará, de forma resumida, la estadística semanal efectuada sobre cada uno de dichos canales.

Es importante tener en cuenta que nuestro proveedor del servicio de internet es la empresa Flywan S.A y que los canales contratados con ellos corresponden a:

- Sede Principal (incluye acceso de los bloques A y B de la sede 3 y Trabajo Social): Canal de internet dedicado de 5 Mbps.
  - Incluye dos antenas de conexión inalámbrica ubicadas en el patio central y en la entrada a la sede principal (justo encima de la cafetería).
- Sede 6 (Calle 73 con Carrera 11): Canal de internet dedicado de 1 Mbps.
  - Incluye tres antenas inalámbricas ubicadas en la entrada de la sede, en el patio trasero y en el tercer piso.

Las gráficas del tráfico de la Sede Principal corresponden a la siguiente tabla que toma un promedio en 5 momentos (T) de tiempos relevantes para cada uno de los días de la semana así:

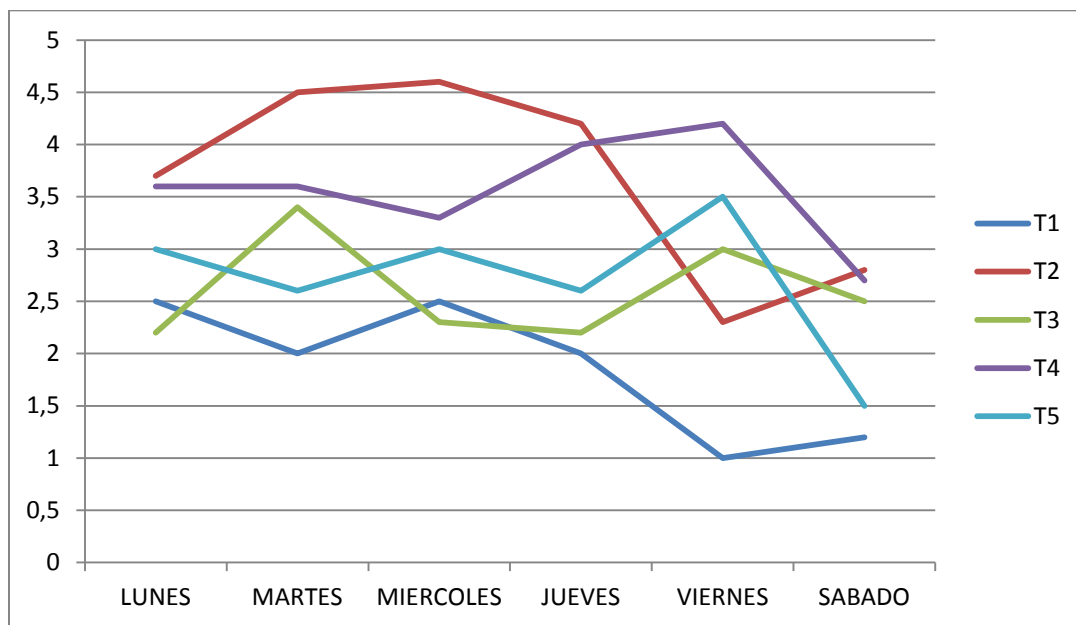
- T1: Entre 6 am y 9 am
- T2: Entre 10 am y 1 pm
- T3: Entre 3 pm y 5 pm
- T4: Entre 6 pm y 8 pm
- T5: Entre 8 pm y 10 pm

Las cifras de consumo descritas dentro de esta tabla corresponden a **Mbps** (Megabits por segundo)

	T1	T2	T3	T4	T5	Promedio
LUNES	2,5	3,7	2,2	3,6	3	3,0
MARTES	2	4,5	3,4	3,6	2,6	3,2
MIERCOLES	2,5	4,6	2,3	3,3	3	3,14
JUEVES	2	4,2	2,2	4	2,6	3,0
VIERNES	1	2,3	3	4,2	3,5	2,8
SABADO	1,2	2,8	2,5	2,7	1,5	2,14

*Consumo en Megabits.*

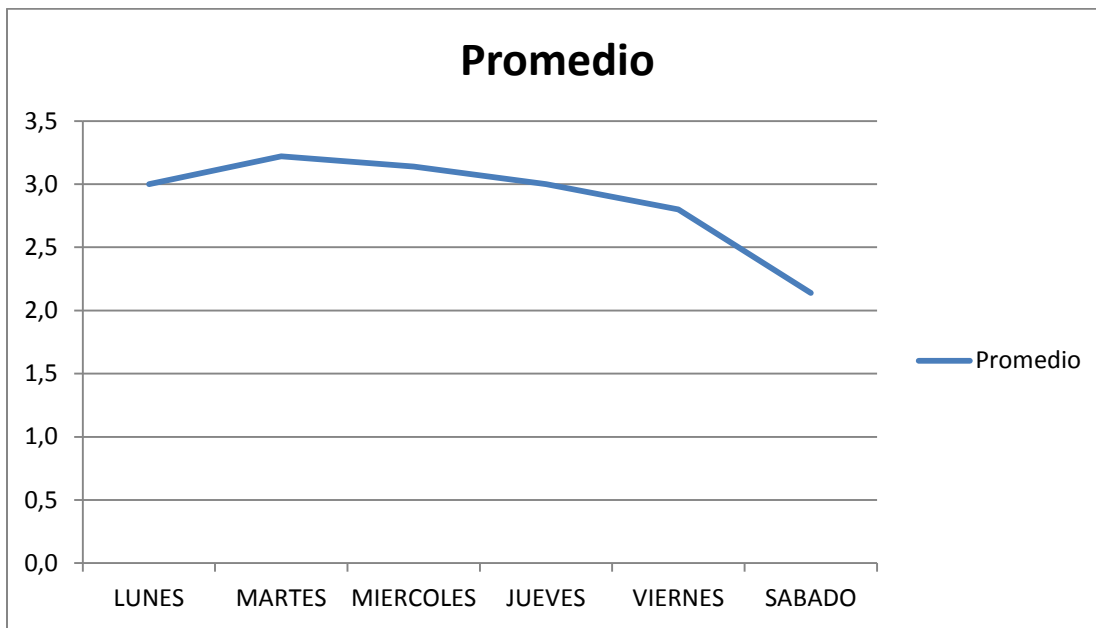
### TRÁFICO SEDE PRINCIPAL



*Escala de Consumo en Megabits.*

El promedio de tráfico por día se refleja en la siguiente gráfica:

### PROMEDIO TRÁFICO SEDE PRINCIPAL



*Escala de Consumo en Megabits.*

Las gráficas de tráfico de la Sede 6 corresponden a la siguiente tabla que toma un promedio en 5 momentos (T) de tiempos relevantes para cada uno de los días de la semana así:

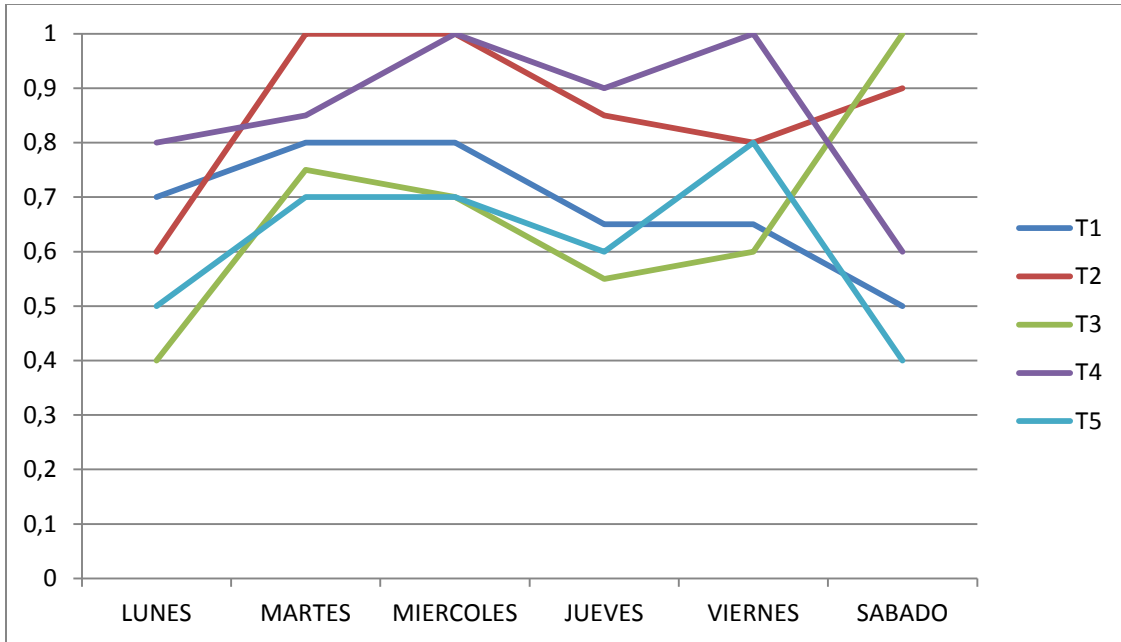
- T1: Entre 6 am y 9 am
- T2: Entre 10 am y 1 pm
- T3: Entre 3 pm y 5 pm
- T4: Entre 6 pm y 8 pm
- T5: Entre 8 pm y 10 pm

Las cifras de consumo descritas dentro de esta tabla corresponden a **Mbps** (Megabits por segundo)

	T1	T2	T3	T4	T5	Promedio
LUNES	0,7	0,6	0,4	0,8	0,5	0,60
MARTES	0,8	1	0,75	0,85	0,7	0,82
MIERCOLES	0,8	1	0,7	1	0,7	0,84
JUEVES	0,65	0,85	0,55	0,9	0,6	0,71
VIERNES	0,65	0,8	0,6	1	0,8	0,77
SABADO	0,5	0,9	1	0,6	0,4	0,68

*Consumo en Megabits.*

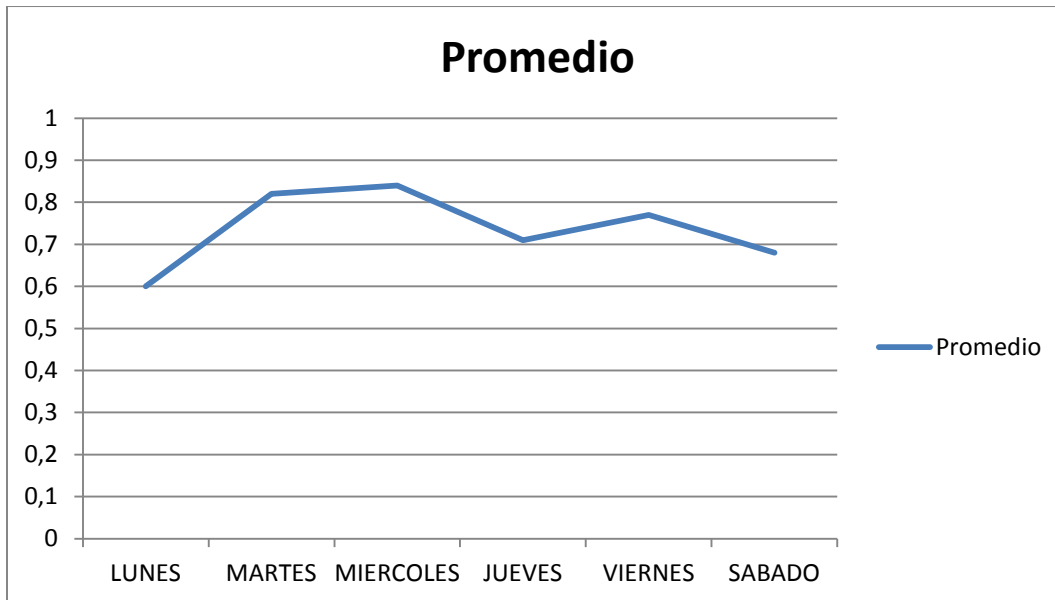
### TRÁFICO INTERNET SEDE 6



*Escala de Consumo en Megabits.*

El promedio de tráfico por día se refleja en la siguiente gráfica:

### PROMEDIO TRÁFICO SEDE 6



*Escala de Consumo en Megabits.*

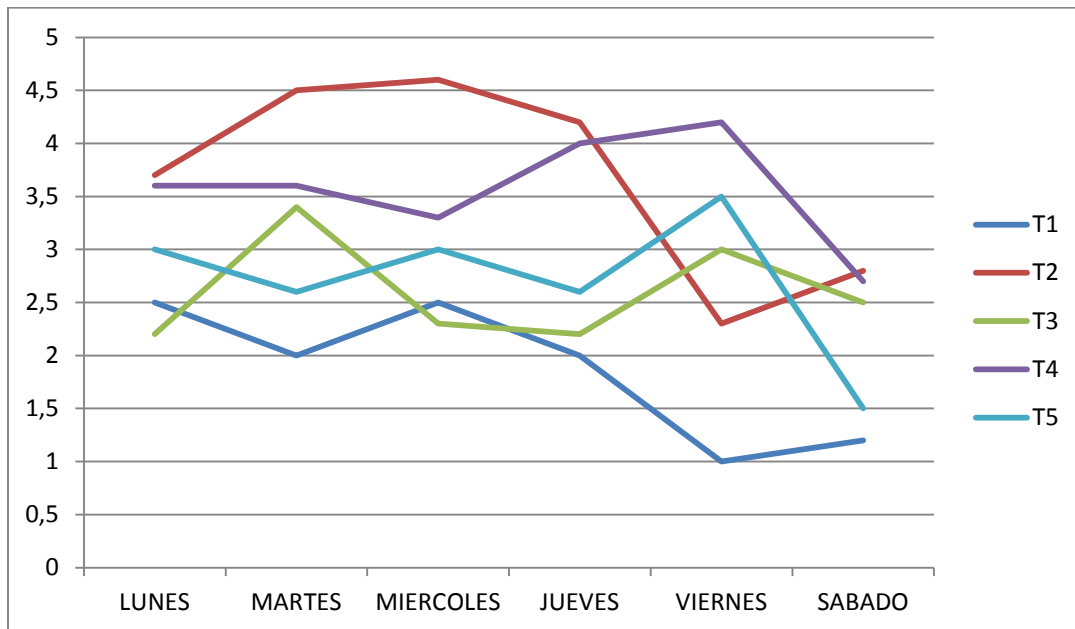
Las gráficas de tráfico entrante de la Sede Principal corresponden a la siguiente tabla que toma un promedio en 5 momentos (T) de tiempos relevantes para cada uno de los días de la semana así:

- T1: Entre 6 am y 9 am
- T2: Entre 10 am y 1 pm
- T3: Entre 3 pm y 5 pm
- T4: Entre 6 pm y 8 pm
- T5: Entre 8 pm y 10 pm

Las cifras de consumo descritas dentro de esta tabla corresponden a **Mbps** (Megabits por segundo)

	T1	T2	T3	T4	T5	Promedio
LUNES	2,5	3,7	2,2	3,6	3	3,0
MARTES	2	4,5	3,4	3,6	2,6	3,2
MIERCOLES	2,5	4,6	2,3	3,3	3	3,14
JUEVES	2	4,2	2,2	4	2,6	3,0
VIERNES	1	2,3	3	4,2	3,5	2,8
SABADO	1,2	2,8	2,5	2,7	1,5	2,14

### GRÁFICA TRÁFICO ENTRANTE SEDE PRINCIPAL



*Escala de Consumo en Megabits.*

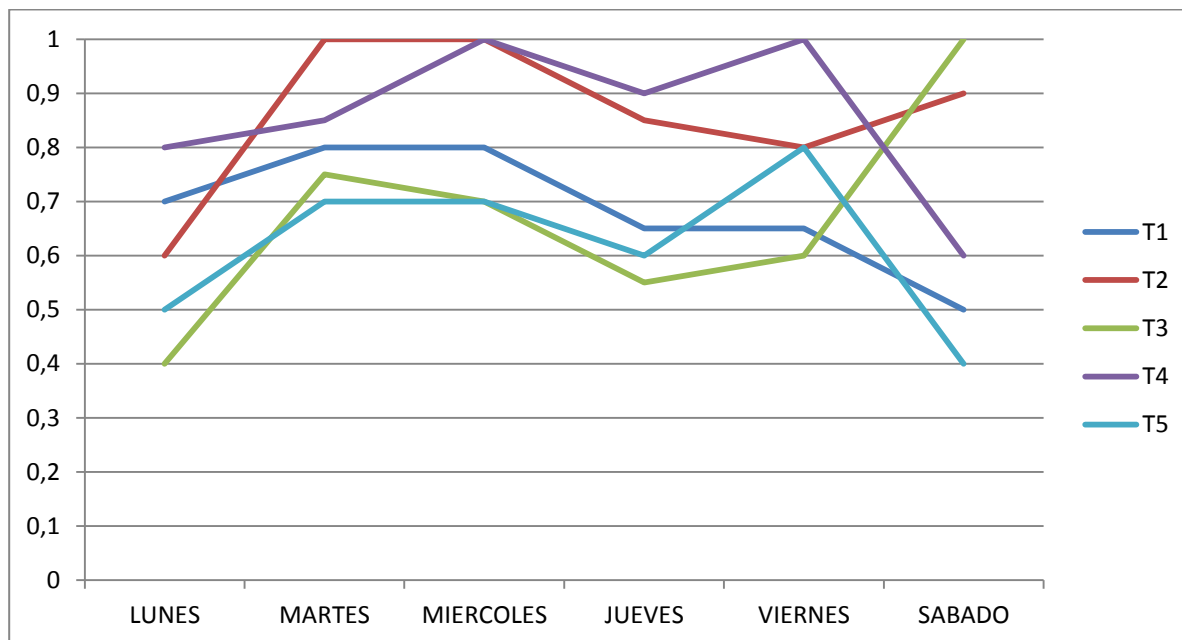
Las gráficas de tráfico entrante de la Sede 6 corresponden a la siguiente tabla que toma un promedio en 5 momentos (T) de tiempos relevantes para cada uno de los días de la semana así:

- T1: Entre 6 am y 9 am
- T2: Entre 10 am y 1 pm
- T3: Entre 3 pm y 5 pm
- T4: Entre 6 pm y 8 pm
- T5: Entre 8 pm y 10 pm

Las cifras de consumo descritas dentro de esta tabla corresponden a **Mbps** (Megabits por segundo)

	T1	T2	T3	T4	T5	Promedio
LUNES	0,7	0,6	0,4	0,8	0,5	0,6
MARTES	0,8	1	0,75	0,85	0,7	0,8
MIERCOLES	0,8	1	0,7	1	0,7	0,84
JUEVES	0,65	0,85	0,55	0,9	0,6	0,7
VIERNES	0,65	0,8	0,6	1	0,8	0,77
SABADO	0,5	0,9	1	0,6	0,4	0,68

**GRÁFICA TRÁFICO ENTRANTE SEDE 6**



*Escala de Consumo en Megabits.*